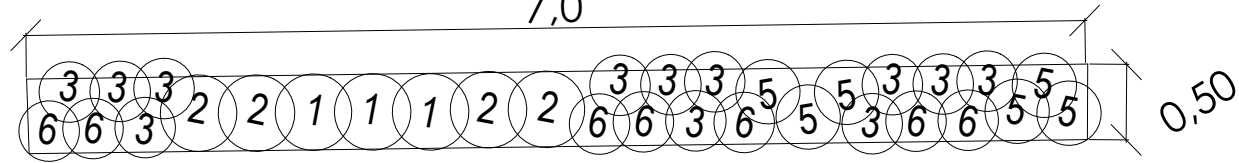


Záhon B

Ozn.	Taxon	Ks/m2	Veliko st	Počet ks	Barva	Dorůstá výšky (cm)
1	Veronicastrum virginicum 'Album'	5	K9	27	bílá	120
2	Astrantia major	5	K9	36	zelenavě bílá až světle růžová	70
3	Aquilegia vulgaris	8	K9	108	modrá	60/70
5	Geranium himalayense 'Gravetye'	7	K9	54	modrofialová	40
6	Achillea ptarmica	8	K9	63	bílá	20/50

DETAIL OSAZOVACÍHO SEGMENTU, ZÁHON B M 1:50

Segment se v záhonu pravidelně opakuje celkem 9x.



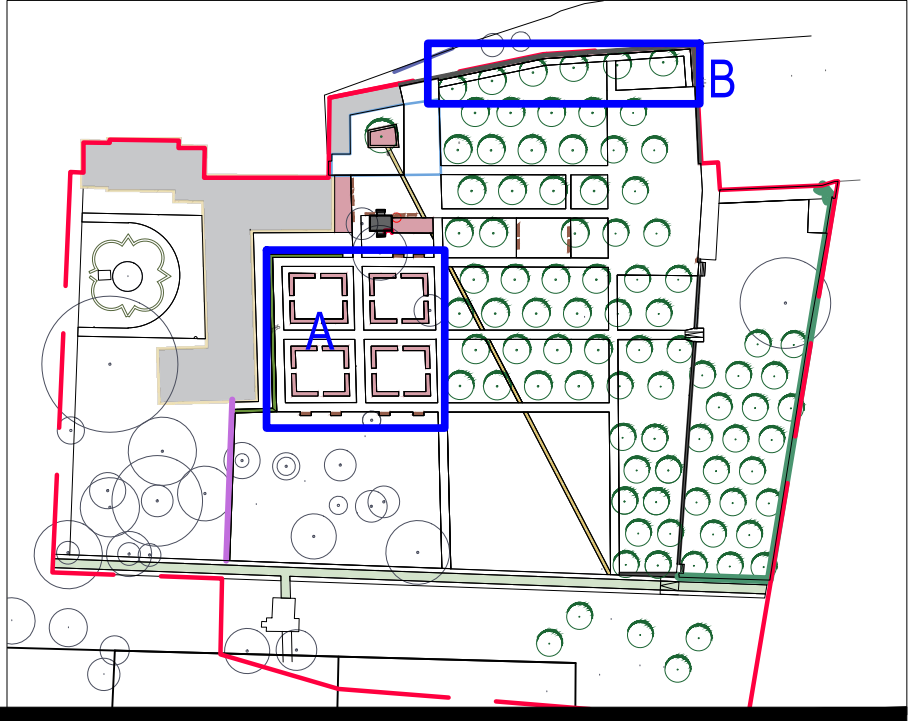
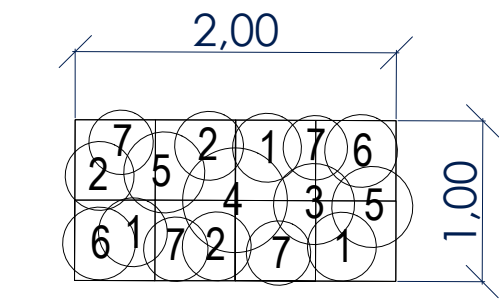
LEGENDA

- hranice řešeného území
- XX stávající stromy
- XX navrhované stromy
- XX/xx navrhované záhony (ozn. taxonu/poč. ks)
- navrhovaný trávník parterový
- navrhovaný trávník parkový
- trávník stávající

Záhon A

Ozn.	Taxon	Ks/m2	Veliko st	Počet ks celkem	Barva	Dorůstá výšky (cm)
1	Gaura lindheimeri 'Sparkle White'	7	K9	240	bílá	45
2	Geranium himalayense 'Gravetye'	7	K7	240	modrofialová	40
3	Aster ptarmicoides 'Major'	5	K9	80	bílá	40
4	Linum perenne	3	K9	80	světle modrá	30
5	Scabiosa caucasica 'Perfecta'	6	K9	144	světle modrá	30/50
6	Achillea ptarmica	8	K9	144	bílá	20/50
7	Hosta sieboldii 'Ginko Craig'	11	K9	320	světle fialová	20/40

DETAIL OSAZOVACÍHO SEGMENTU ZÁHONU A



AKCE: OBNOVA ZÁMECKÉ ZAHRADY V KLADRUBECH NAD LABEM

VÝKRES: D.1.2.1 Osazovací plán - záhon A, B

OBJEDNATEL: Ateliér Krejčířkovi

ZODP. PROJEKTANT: doc. Ing. Přemysl Krejčířik, Ph.D. NÁVRH: Ing. Kamila Krejčířiková, Ph.D.

ZPRACOVÁNÍ: Ing. Monika Ondráčková, Bc. Helena Vrabcová, Daniela Kociánová, Ing. Aneta Dalajková

DATUM: 07/2020 STUPEŇ: DPS MĚŘÍTKO: 1:50, 1:100 ČÍSLO VÝKRESU: D.1.2.1

ATELIÉR
KREJČÍŘKOVÍ

